

1



## HALEN EN BRENGEN

- Alleen de chauffeur en de passagiers mogen in het voertuig.
- Rondom het voertuig dient >1,5 meter afstand te worden gehouden.
- Bij het halen/brengen gaat de chauffeur nergens naar binnen en rijdt z.s.m. weer weg
- Kamer-tot-kamer-ritten mogen gereden mits geen ritten van/naar zorg- en verpleeglocaties.

2



## GEEN VERVOER BIJ GEZONDHEIDSKLACHTEN

- De chauffeur vraagt voor het instappen of er corona-gerelateerde klachten zijn. Zo ja, dan wordt de rit niet uitgevoerd.
- Als de chauffeur twijfelt of een passagier klachtenvrij is, beslist de chauffeur in overleg met de centrale of deze mee kan.
- Passagiers met huisgenoten met verkoudheidsklachten combinatie met koorts en/of benauwdheid worden niet vervoerd.

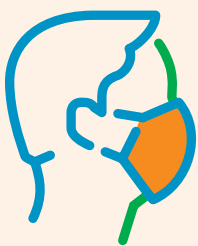
3



## > 1,5 METER AFSTAND HOUDEN VAN ELKAAR

- Reizigers stappen zelf in en uit het voertuig en doen zelf de gordel om. De chauffeur mag helpen, mits deze een mondkapje draagt.
- De chauffeur blijft zoveel mogelijk op 1,5 meter afstand van de passagiers en vertelt dit.
- De wagens zijn voorzien van schermen om afstand te bewaren.
- Maximaal 1 persoon per bank/rij stoelen en niet achter elkaar, tenzij een scherm aanwezig is tussen de zitplaatsen. Let op! Deze regel geldt alleen voor extra kwetsbare reizigers.
- Voorin rijden mag alleen als u daar een indicatie voor heeft.
- De chauffeur draagt een hesje met het verzoek om 1,5 meter afstand te houden.

4



## DRAGEN MONDKAPJE

- De chauffeur moet een medisch mondkapje dragen tijdens de rit en bij het helpen.
- Voor reizigers van Trevvel Samen is het dragen van een niet-medisch mondkapje verplicht. De passagier moet zelf het mondkapje verzorgen.
- Extra kwetsbare reizigers van Trevvel Samen dienen een **medisch** mondkapje te dragen.
- Een eventuele begeleider of ouder/verzorger die meerijdt moet een niet-medisch mondkapje dragen.

5



## HYGIËNEMAATREGELEN

- Voor en na iedere rit reinigt de chauffeur het voertuig van binnen. Ook ventileert de chauffeur het voertuig.
- De chauffeur hanteert de RIVM-voorschriften voor persoonlijke hygiëne: hoesten/niezen in elleboog, gebruik papieren zakdoekjes, handen wassen, etc.

6



## HULP BIEDEN BIJ ROLSTOELVERVOER

- De chauffeur mag de rolstoel vastmaken. De chauffeur raakt alleen de rolstoel aan en hanteert daarbij de voorschriften. De chauffeur blijft zo kort mogelijk bij de passagier, dus alleen bij het aan- en loshalen van de rolstoel.
- Vanaf 1 juli 2020 vervoeren wij weer scootmobielen.