

1

HALEN EN BRENGEN

- Alleen de chauffeur en de passagiers mogen in het voertuig.
- Rondom het voertuig dient >1,5 meter afstand te worden gehouden.
- Bij het halen/brengen gaat de chauffeur nergens naar binnen en rijdt z.s.m. weer weg.
- De groepssamenstelling in de voertuigen is zo vaak als mogelijk hetzelfde.
- Er is geen maximum aantal toegestane passagiers in het leerlingenvervoer.

2

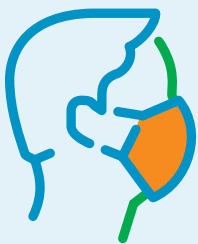
GEEN VERVOER BIJ GEZONDHEIDSKLACHTEN

- De chauffeur vraagt voor het instappen of er corona-gerelateerde klachten zijn. Zo ja, dan wordt de rit niet uitgevoerd. Behalve als de klant negatief is getest in de afgelopen 24 uur.
- Als de chauffeur twijfelt of de klant klachtenvrij is, beslist de chauffeur in overleg met de verkeersleiding of deze mee kan.

3

> 1,5 METER AFSTAND HOUDEN VAN ELKAAR

- Leerlingen hoeven tijdens de rit onderling geen 1,5 meter afstand van elkaar te houden.
- De chauffeur blijft zoveel mogelijk op 1,5 meter afstand van de passagiers.
- Houd als ouder/verzorger 1,5 meter afstand van de chauffeur.
- De chauffeur draagt een hesje met het verzoek om 1,5 meter afstand te houden van de chauffeur.
- Voor volwassenen geldt: per bank (of rij stoelen) mogen 2 zitplaatsen bezet zijn met minimaal 1 lege zitplaats tussen de reizigers.
- Volwassenen mogen voorin zitten mits het voertuig 3 voorstoelen heeft en 1 lege zitplaats tussen de reiziger en de chauffeurs. Deze beperking geldt niet voor reizigers < 18 jaar.

4

DRAGEN MONDKAPJE

- De chauffeur moet een medisch mondkapje dragen.
- Alle leerlingen vanaf 4 jaar dragen zoveel als mogelijk een niet-medisch mondkapje. Leerlingen die door een ziekte of beperking geen mondkapje kunnen dragen, hoeven dat niet.
- Alle volwassenen dragen een medisch mondkapje. Is het niet mogelijk om een mondneusmasker te dragen? Dan dient de reizigers een 'verklaring uitzondering mondkapjesplicht' te overhandigen.
- Volwassenen en een eventuele begeleider of ouder/begeleider die een leerling 'hand-in-hand' (over)draagt, moet een niet-medisch mondkapje dragen.

5

HYGIËNEMAATREGELEN

- Voor, tijdens en na iedere rit ventileert de chauffeur het voertuig.
- De chauffeur hanteert de RIVM-voorschriften voor persoonlijke hygiëne: hoesten/niezen in elleboog, gebruik papieren zakdoekjes, handen wassen, etc.

6

HULP BIEDEN BIJ ROLSTOELVERVOER

- De chauffeur mag de rolstoel vastmaken. De chauffeur raakt alleen de rolstoel aan en hanteert daarbij de voorschriften.
- De chauffeur blijft zo kort mogelijk bij de passagier, dus alleen bij het aan- en loshaken van de rolstoel.
- Na het vastmaken maakt de chauffeur de contactpunten schoon.